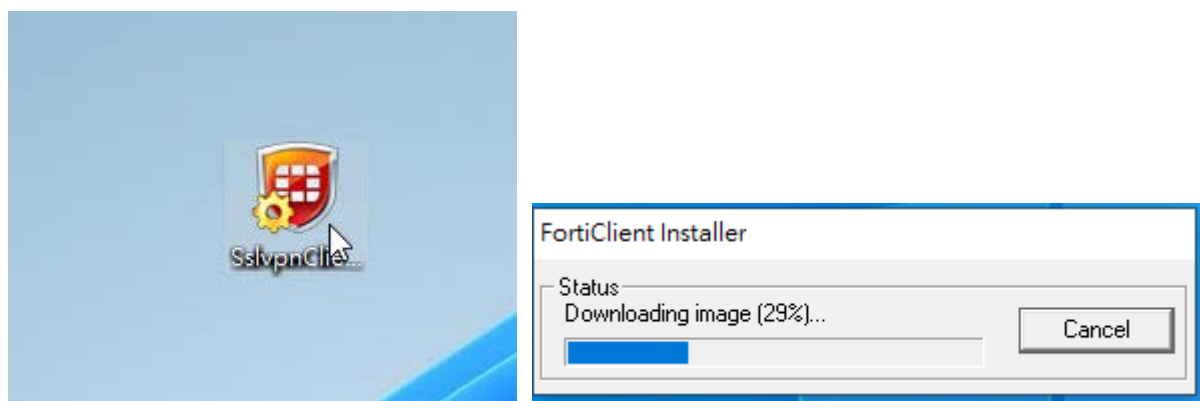


中山醫學大學 SSL-VPN 連線使用說明

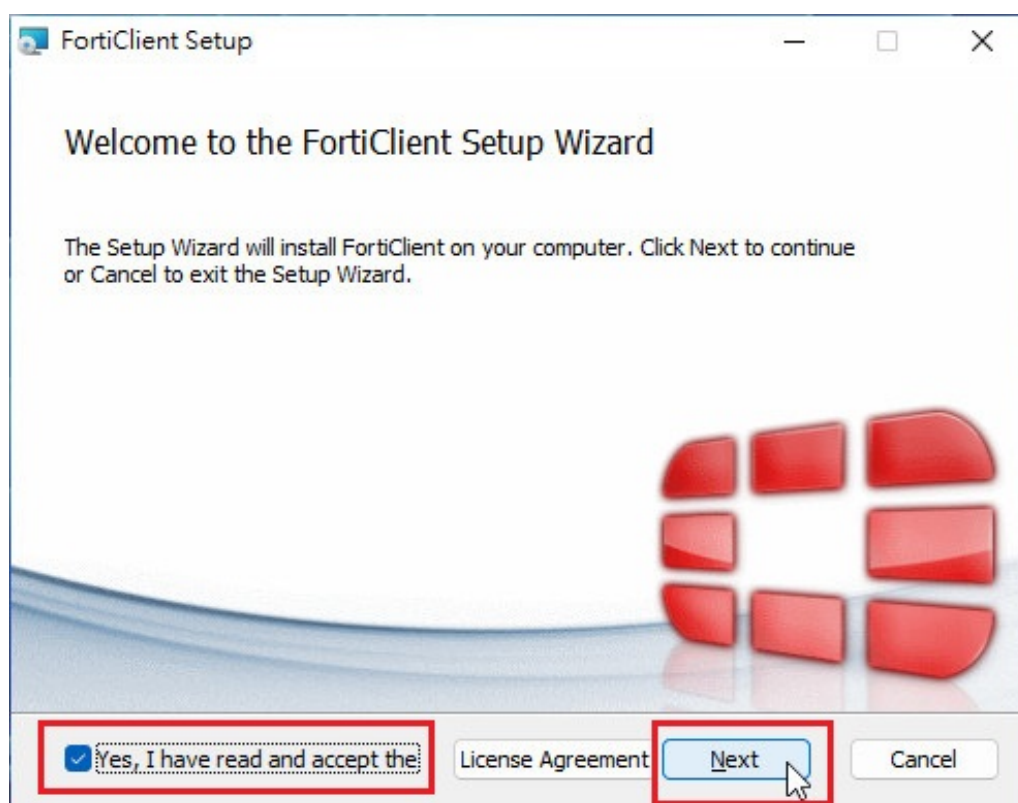
※**注意事項**【請務必先將舊版 VPN 程式移除，安裝新版方能正常使用。】

Step1 安裝 FortiClient SSL VPN

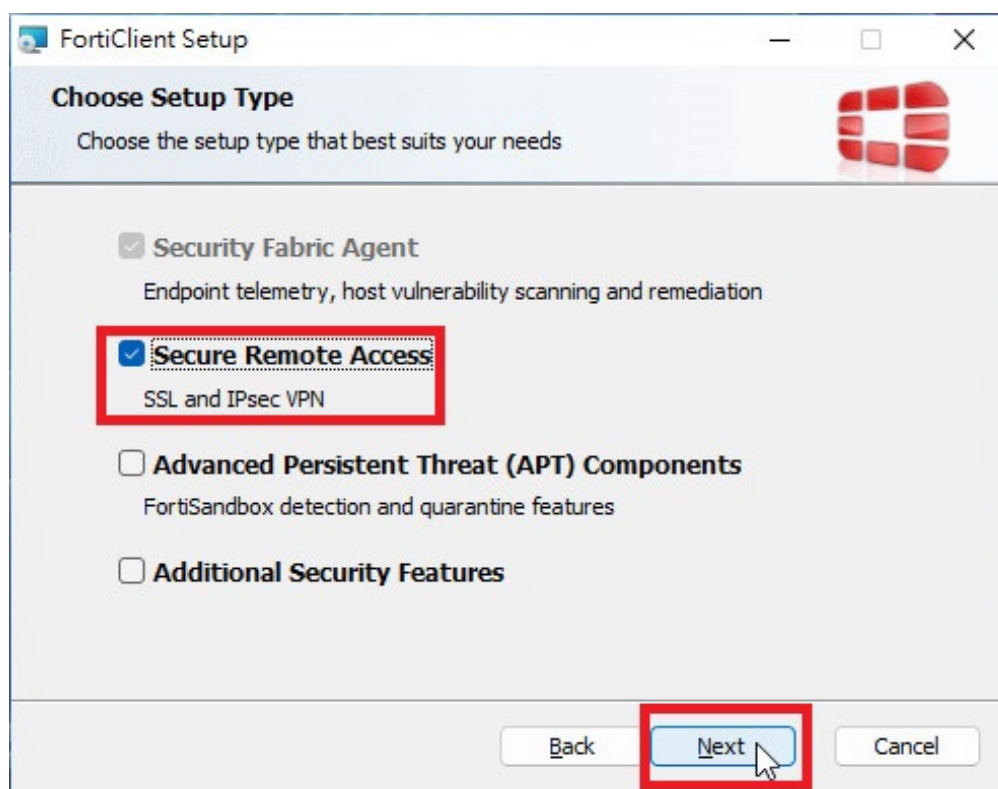
1.點選 SslvpnClientOnline.exe 程式進行安裝



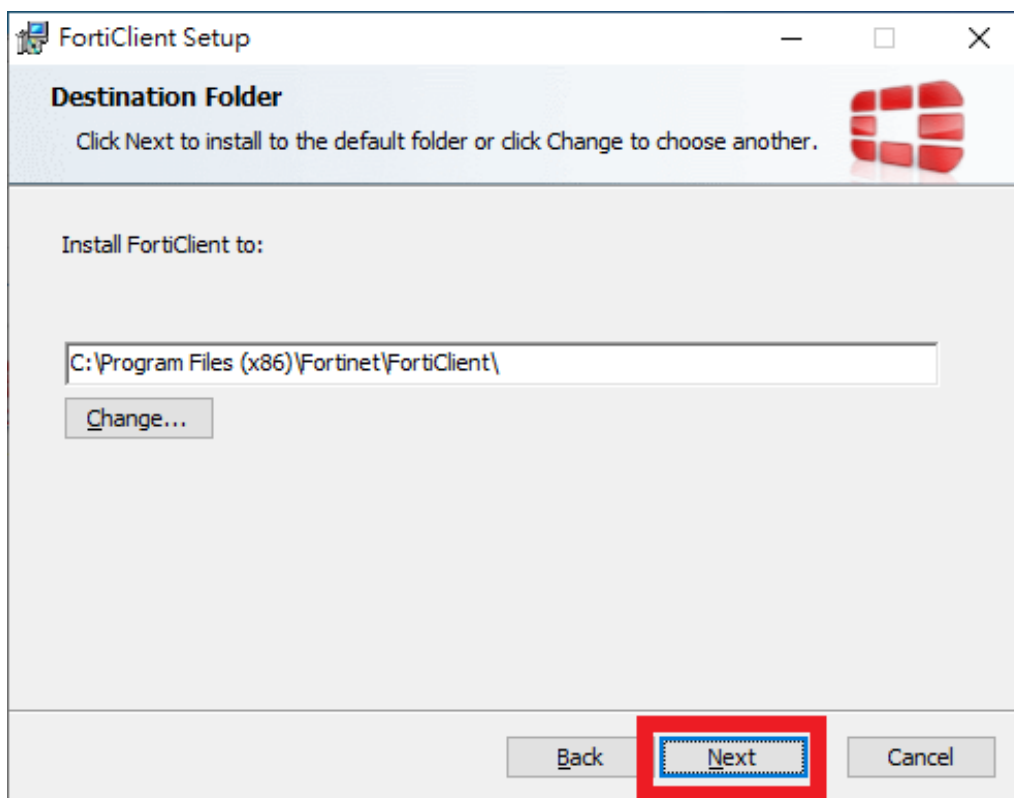
2.勾選【☒Yes,...】 → 點選【Next】



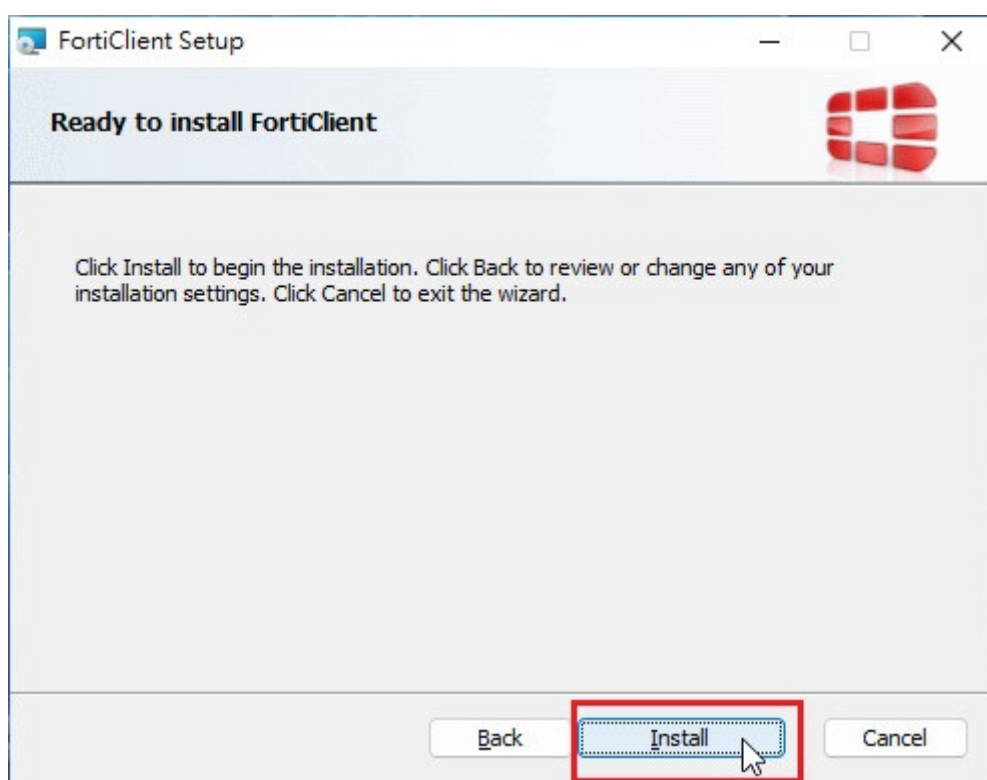
3. 勾選【☒Secure Remote Access】→ 點選【Next】



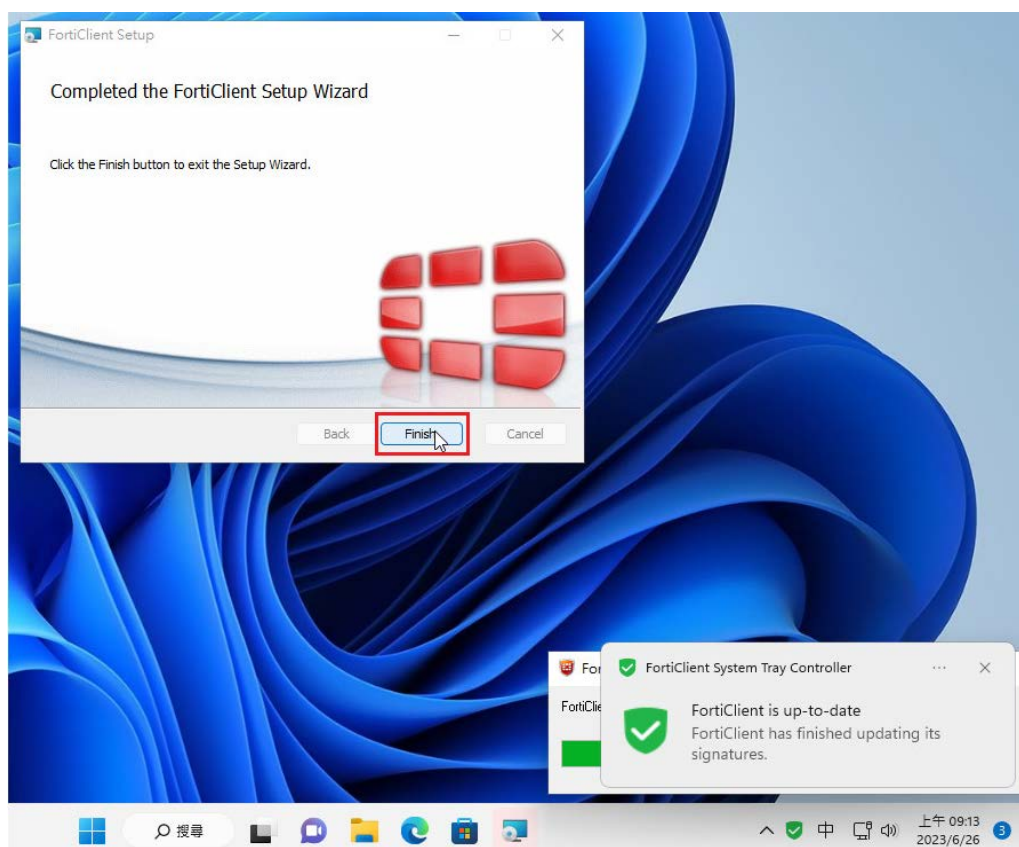
4. 點選【Next】



5. 按下『Install』安裝



6. 安裝完成按【Finsh】。



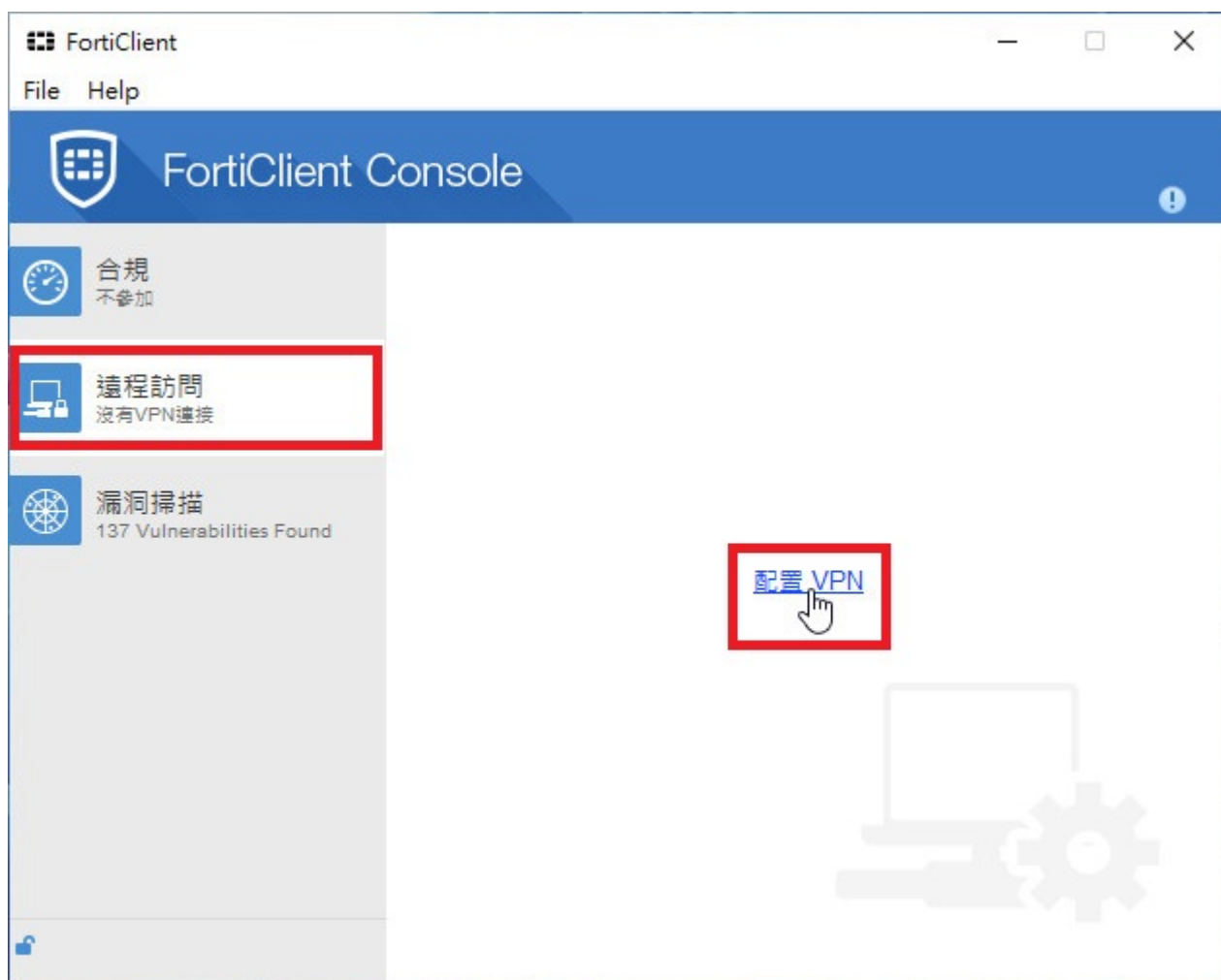
7.安裝完成後會在電腦桌面上看到 FortiClient 捷徑。



【若遇畫面跳出要「重新開機」，請務必重新開機。】

Step2 SSL-VPN 連線設定說明

1. 開啟【FortiClient】→點選【遠程訪問】→ 點選【配置 VPN】



2. 設定新 VPN 連接(SSL-VPN)

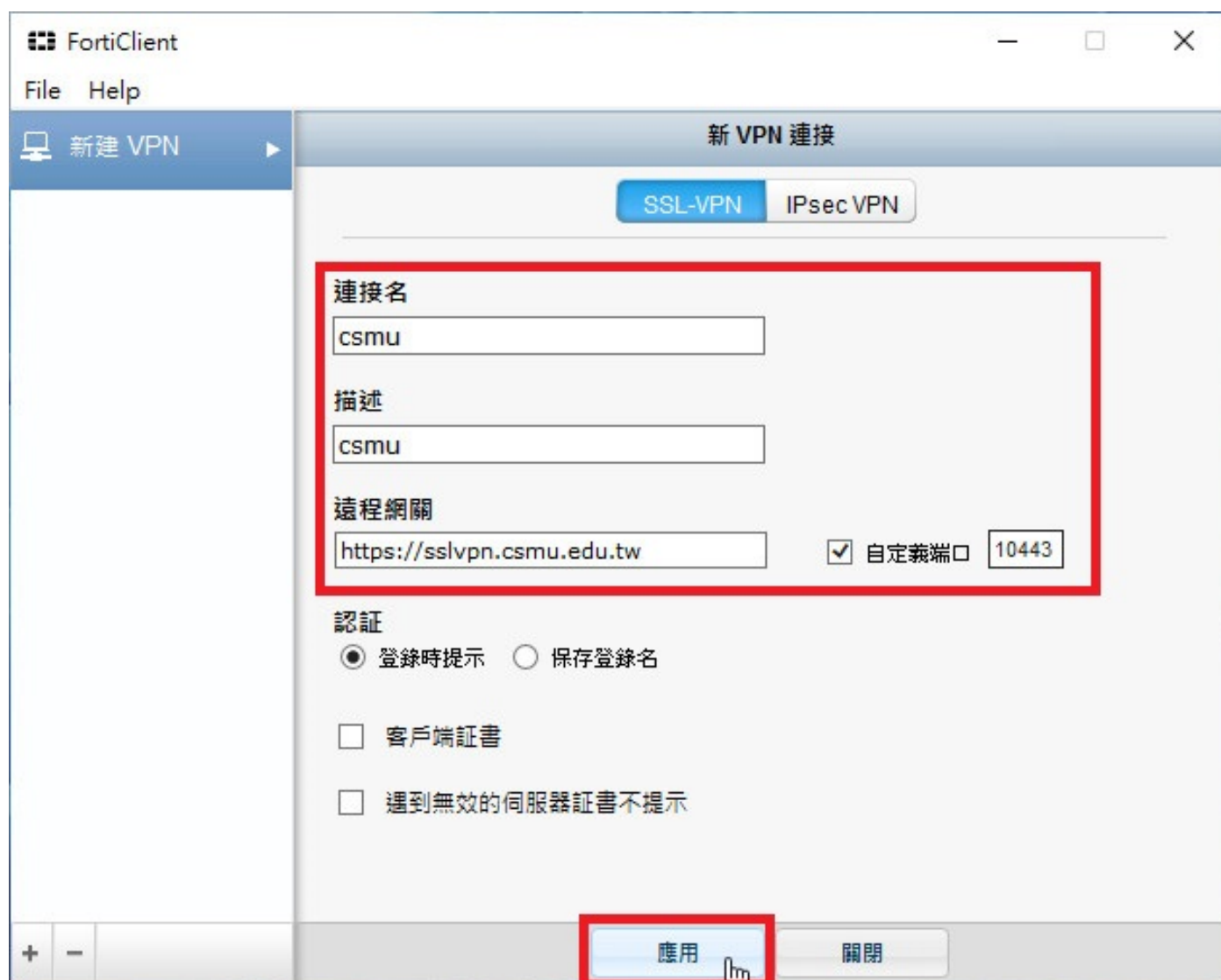
連接名、描述，輸入【csmu】

→ 遠程網關，輸入【<https://sslvpn.csmu.edu.tw>】

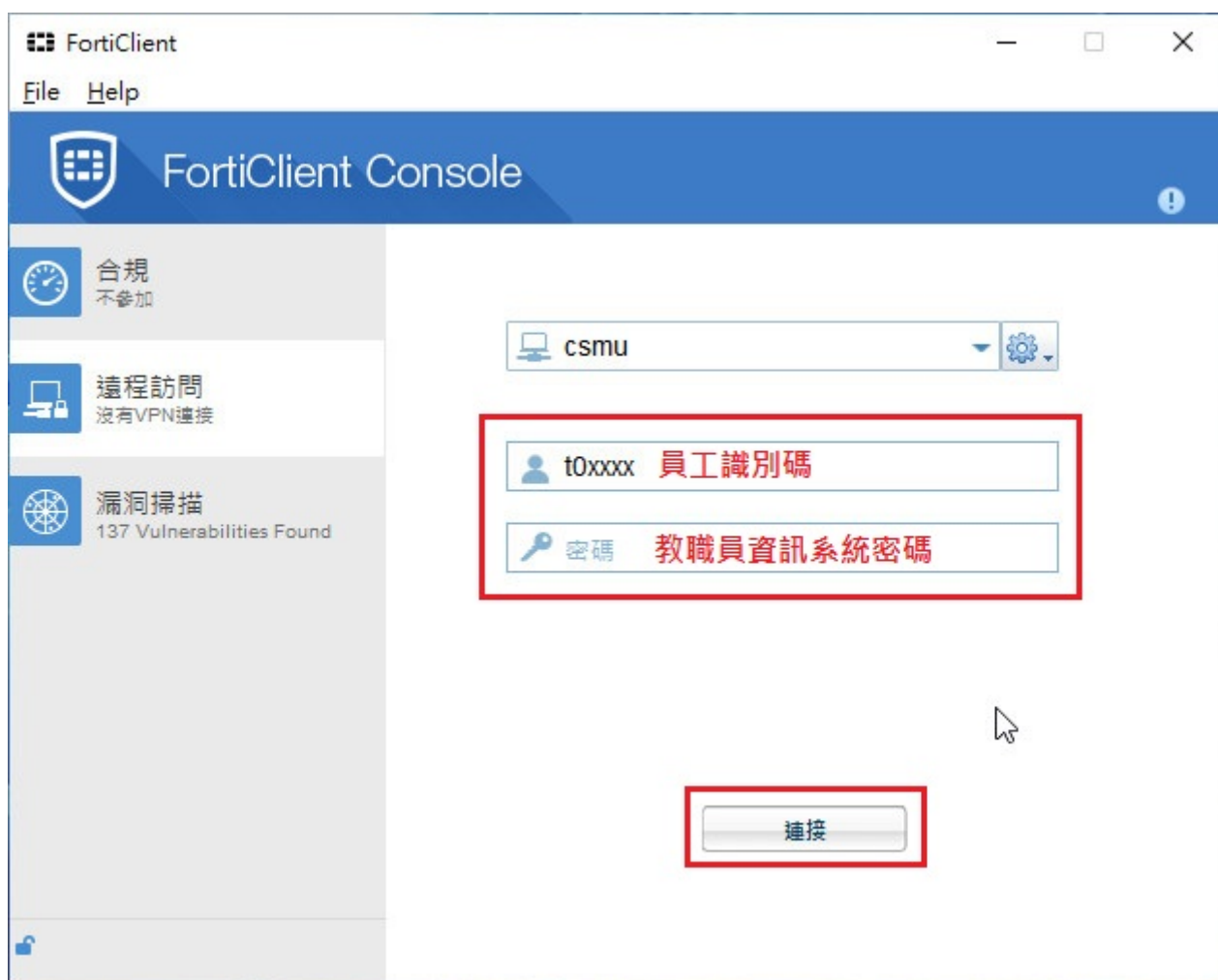
→ 勾選 ☒ 自定義端口 → 輸入【10443】

→ 先點選【應用】

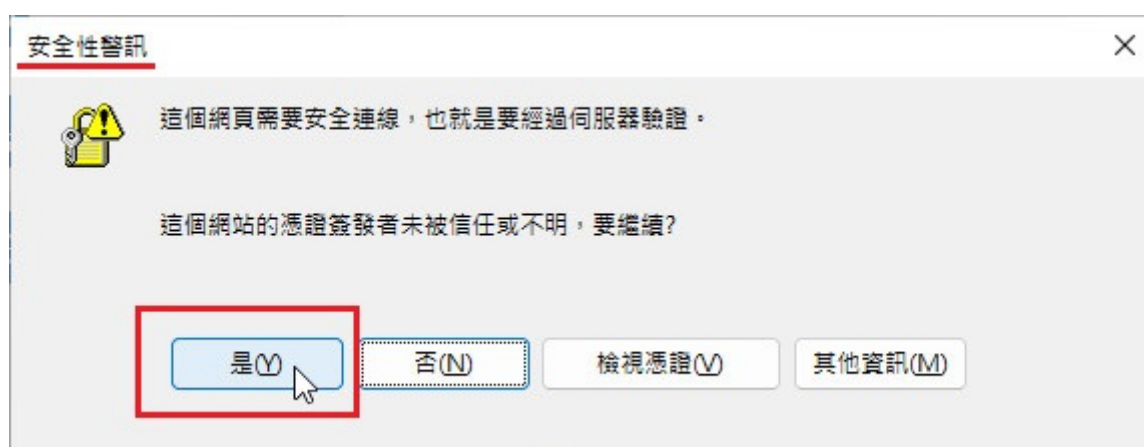
→ 點選【關閉】



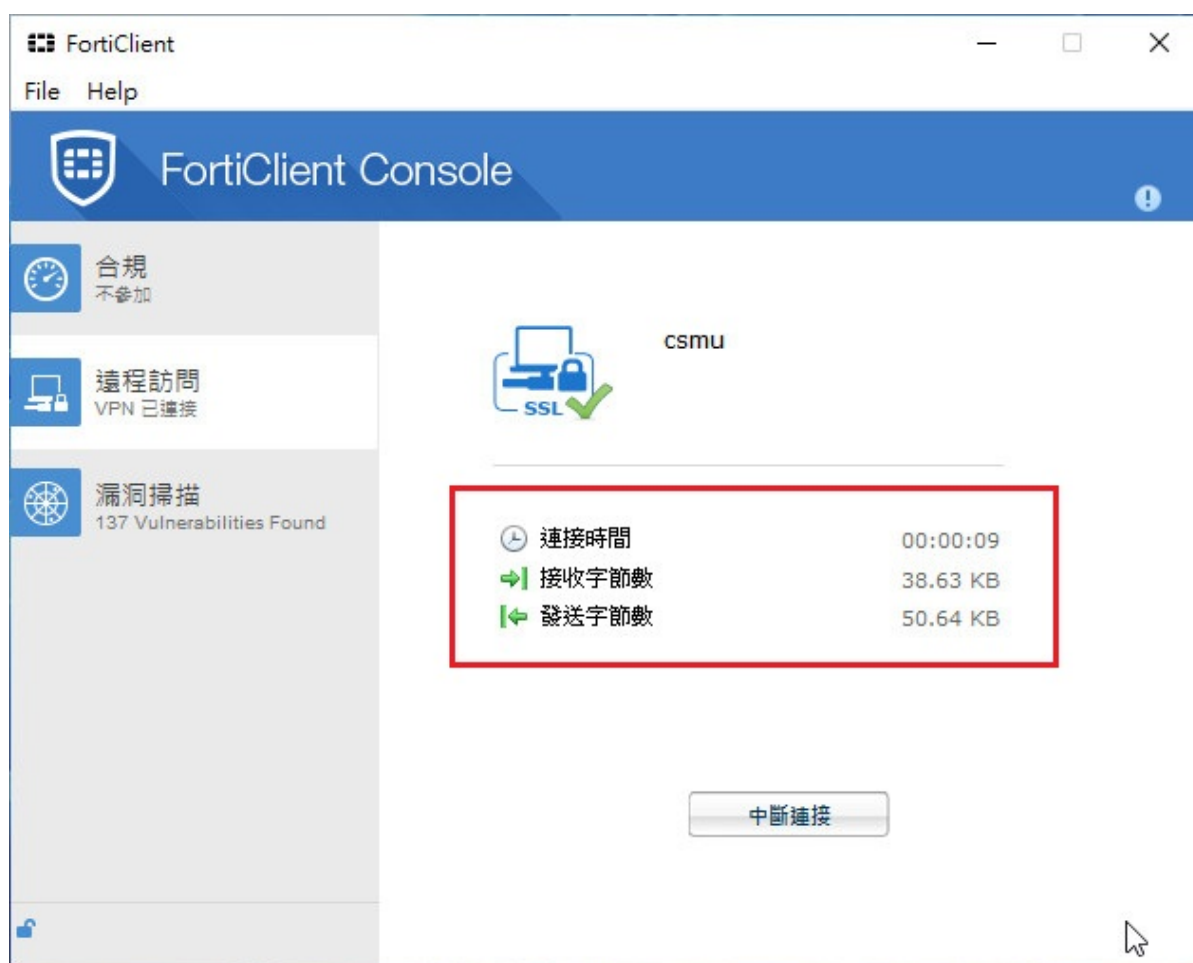
3.輸入【帳號：員工識別碼、密碼：教職員資訊系統密碼】→ 點選【連接】



4.出現安全性警訊時，點選【是】



5 出現此畫面，代表 VPN 連線成功。



【備註】

在此狀態下，才可連線至辦公室電腦及使用校務資訊系統等資源，但家中電腦暫時無法進行外網連線 (Ex : Yahoo、Google 等外部搜尋引擎資源)，需中斷 SSL-VPN 連接後才能進行外網連線。

6. VPN 使用完畢後，點選【中斷連接】，即可中斷 SSL-VPN 連線服務。