

中山醫學大學 SSL-VPN 連線使用說明-1121211

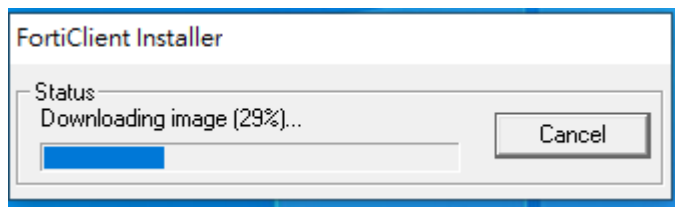
請先下載 win7 專用 VPN 載點[\(WIN7 專用\)SslvpnClientOnline.zip](#)

解壓縮後照以下步驟執行

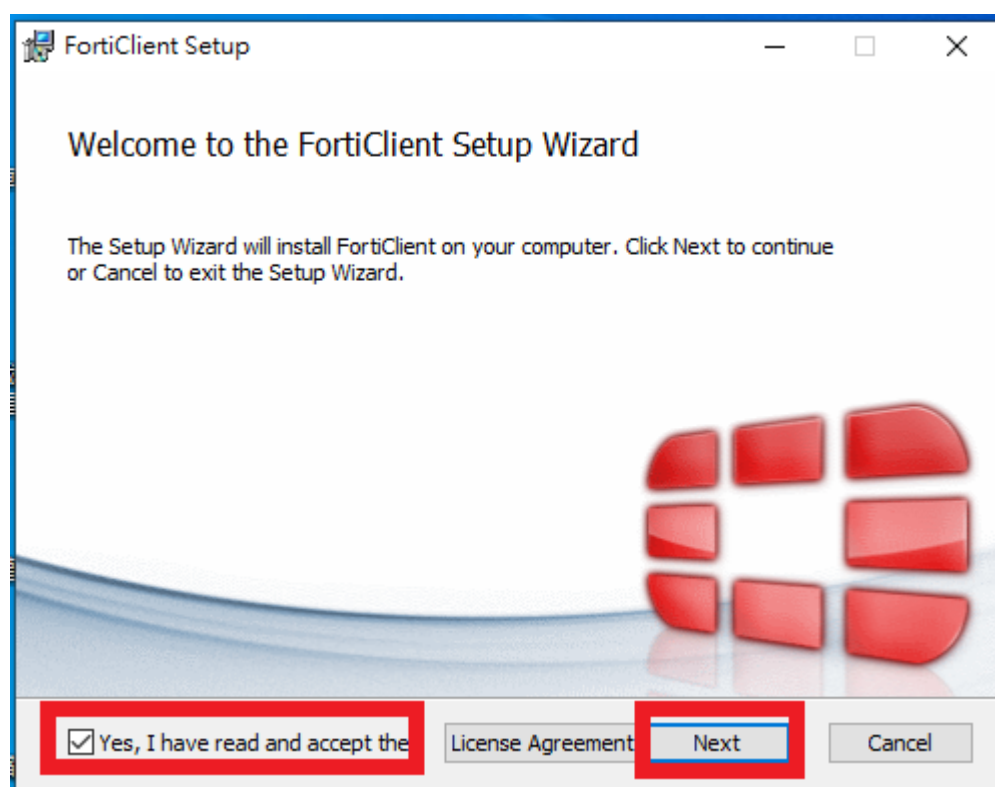
一、安裝 FortiClient SSL VPN：

注意事項：請務必先將舊版 VPN 程式移除，安裝新版方能正常使用。

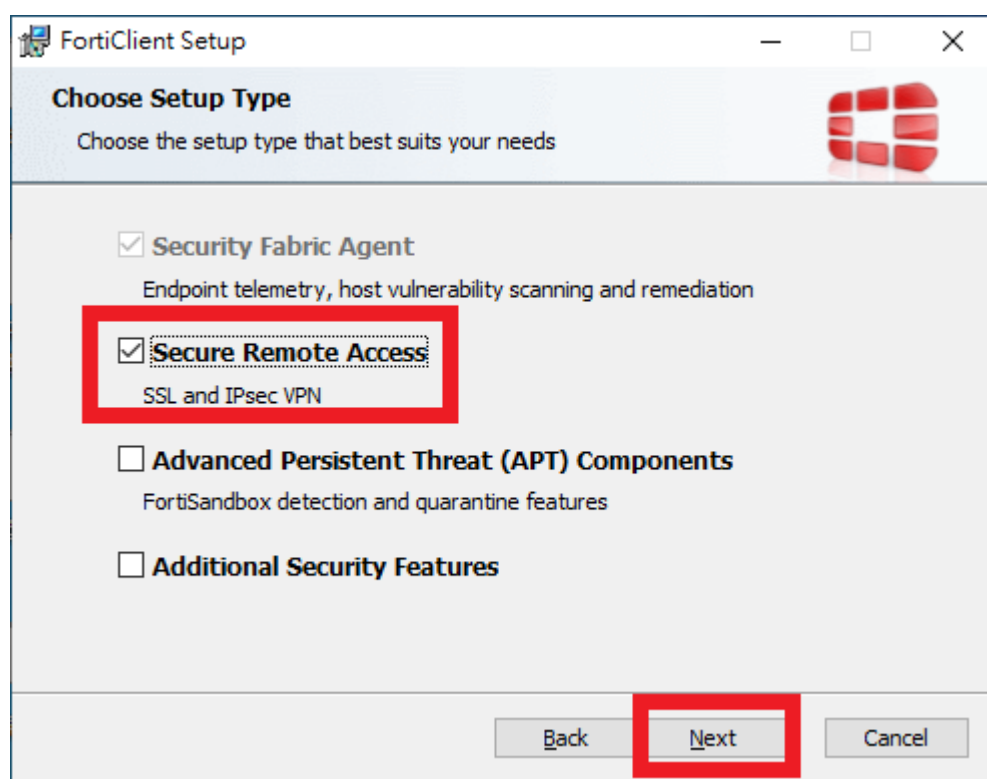
1. 安裝 SslvpnClientOnline.exe 程式，按右鍵【須以**系統管理員身分執行**】，點選『執行』



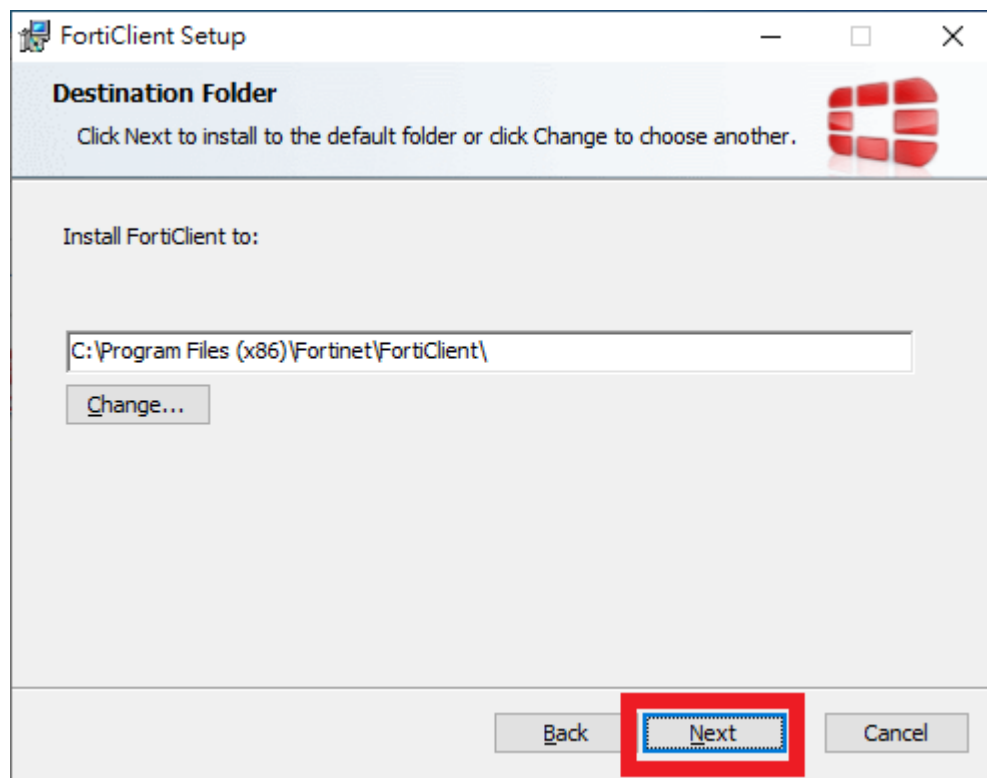
2. 點選『☒Yes』，在按下【Next】



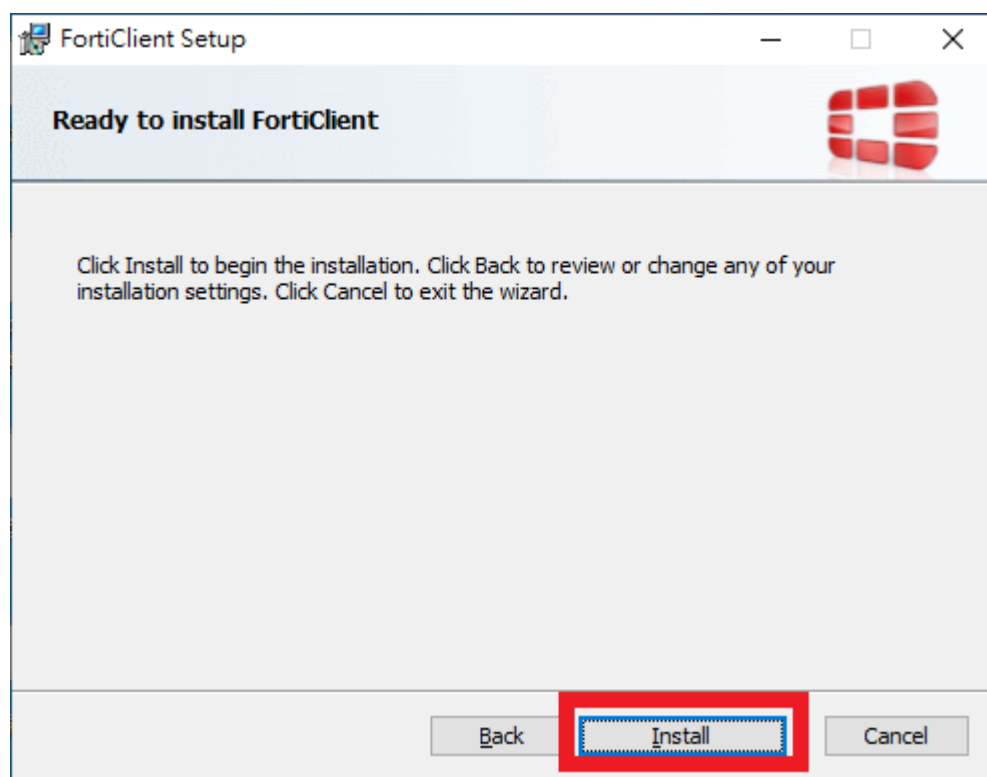
3. 點選『☒Secure Remote Access』，在按下【Next】



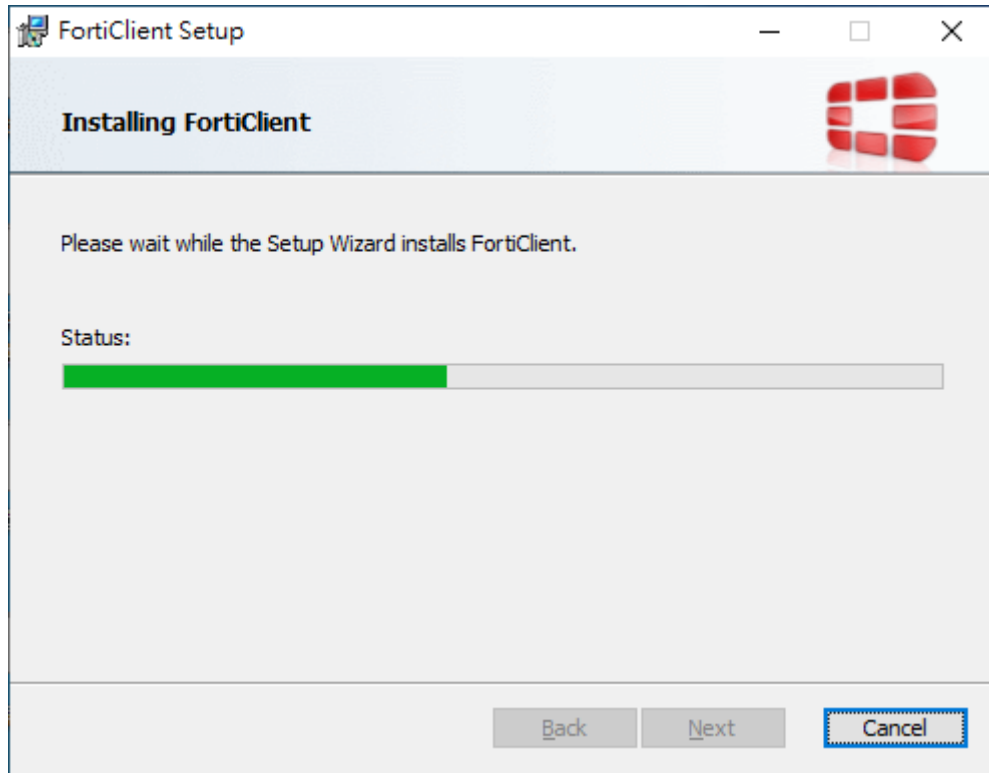
4. 直接【Next】



5. 按下『Install』安裝

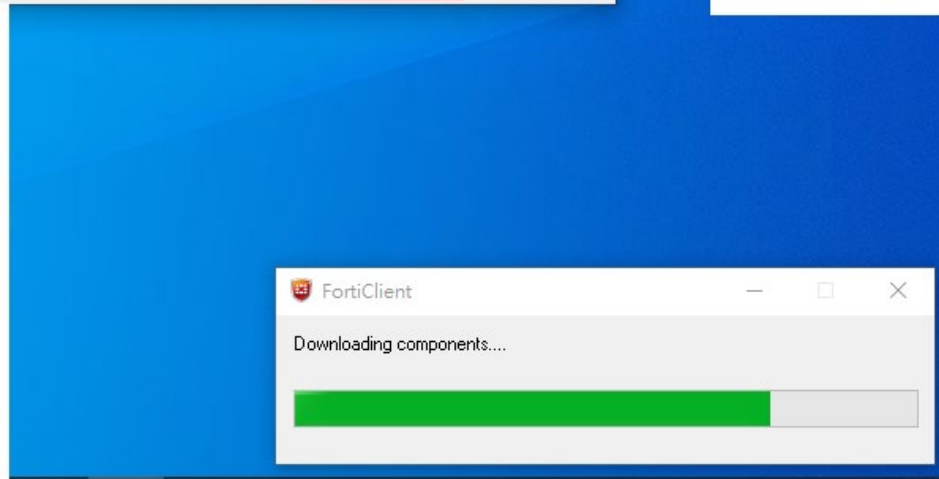
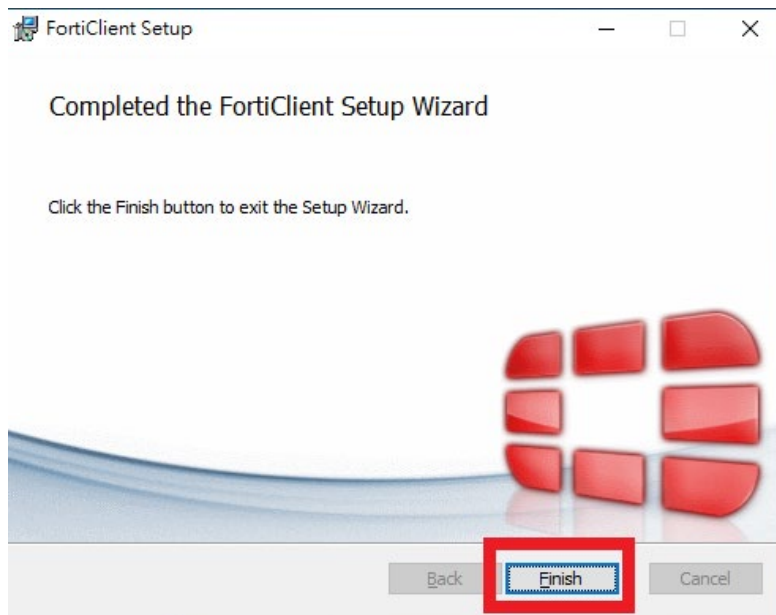


6. 等待中

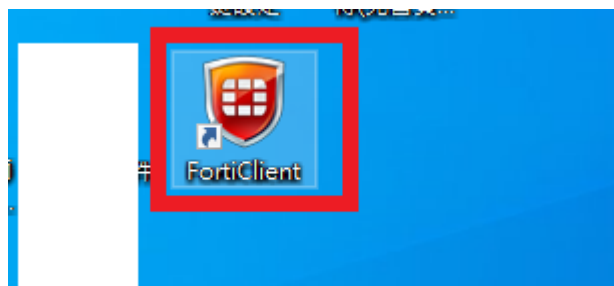


7. 安裝完成按【Finsh】。

PS 若遇畫面跳出要「重新開機」，請務必重新開機。

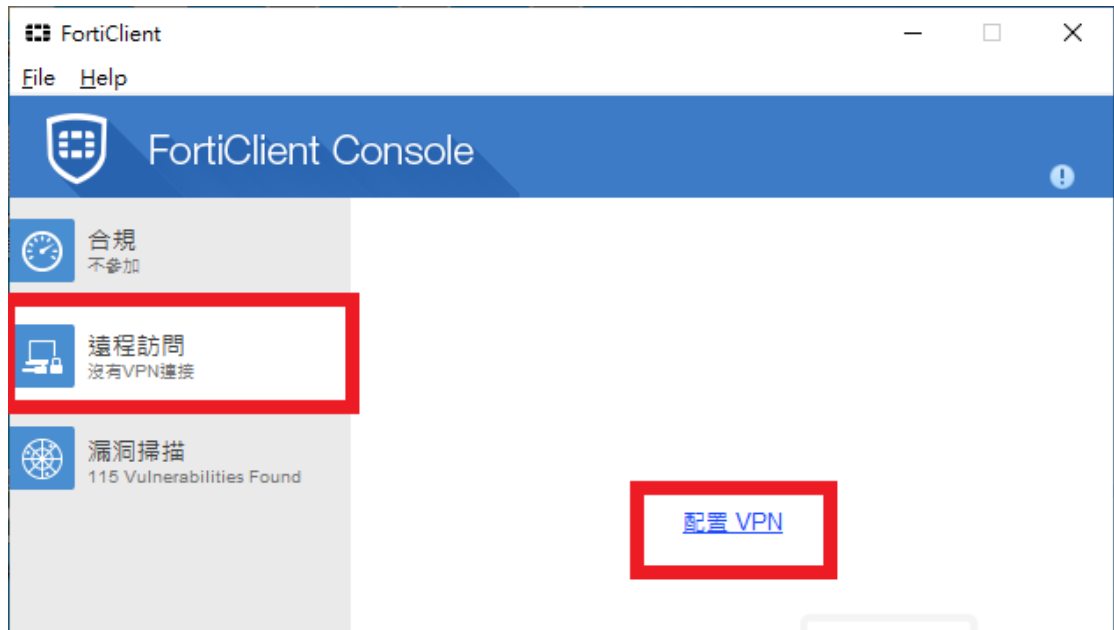


8. 在電腦桌面上，將會看到【FortiClient 捷徑】。



二、SSL-VPN 連線設定說明：

1. 開啟「FortiClient」→【遠程訪問】→【配置 VPN】



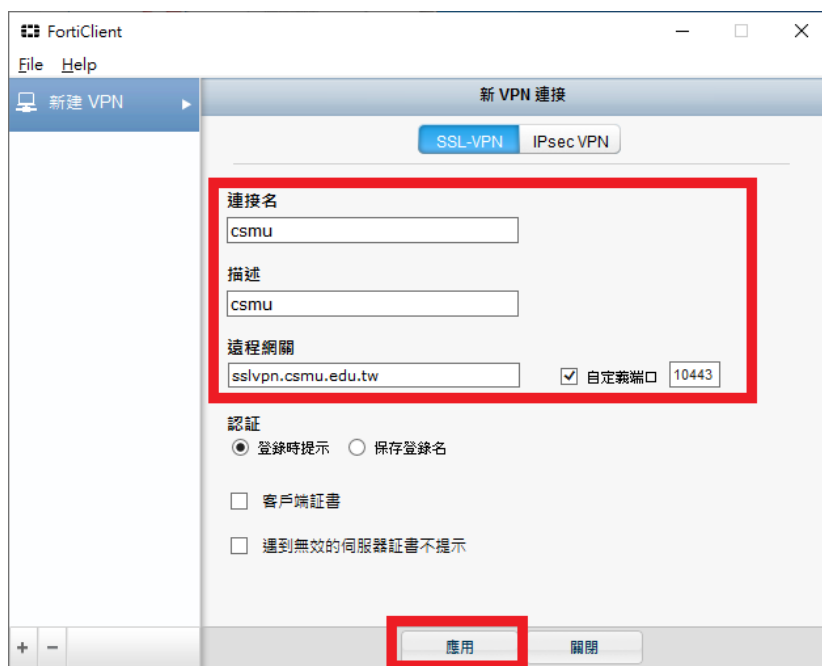
2. 輸入連接名：**csmu**

描述：**csmu**

遠程網關：**sslvpn.csmu.edu.tw**

☒ 自定義端口：**10443**

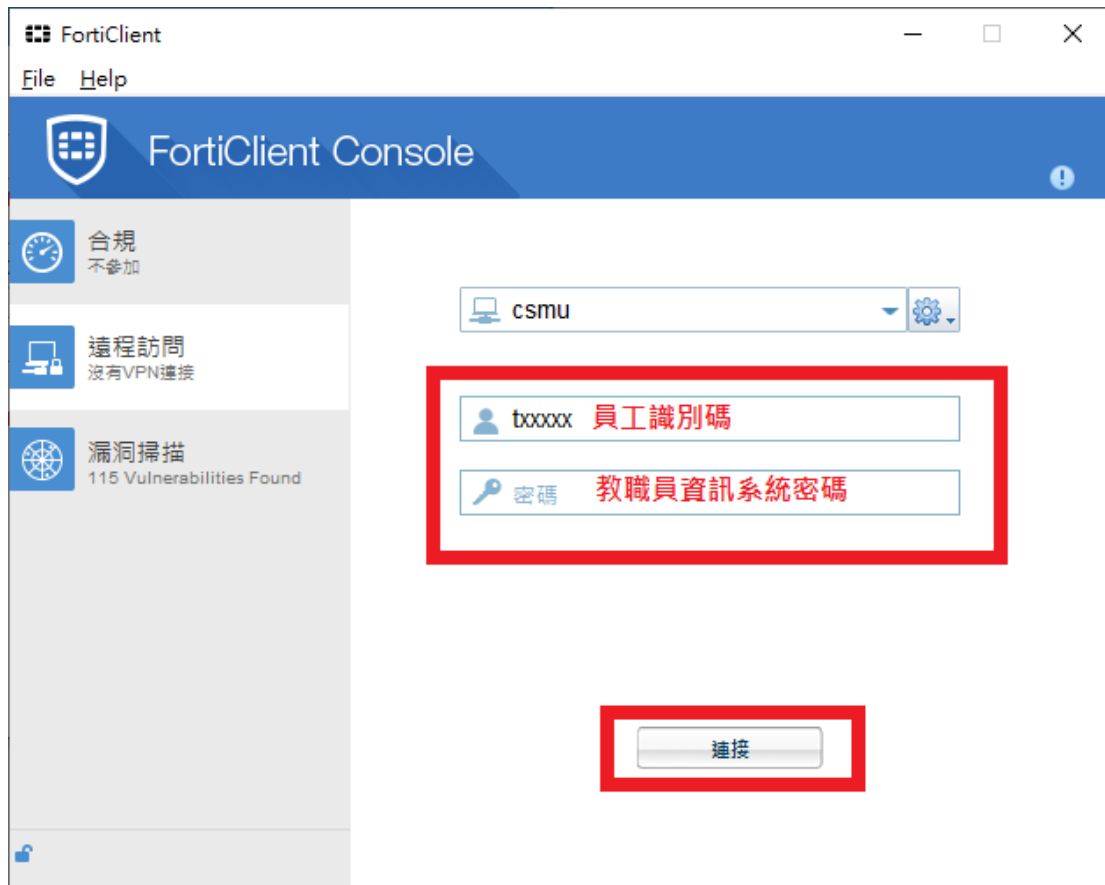
※在按下【應用】後→【關閉】



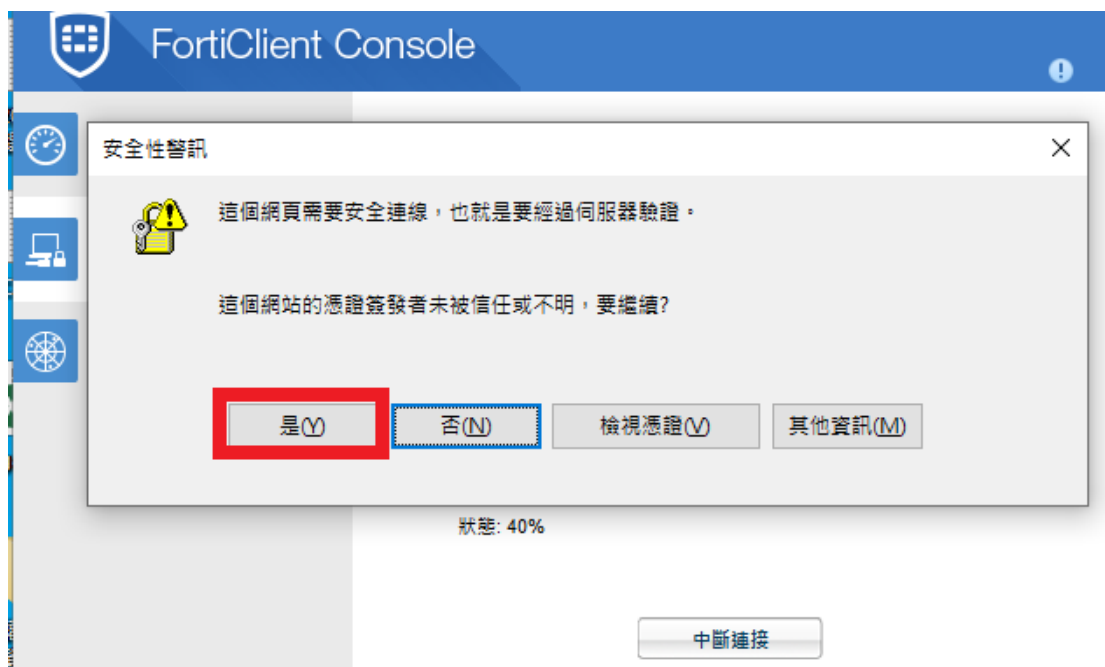
3. 請輸入帳號：**員工識別碼**

密碼：**教職員資訊系統密碼**

輸入完畢後→按下【**連接**】



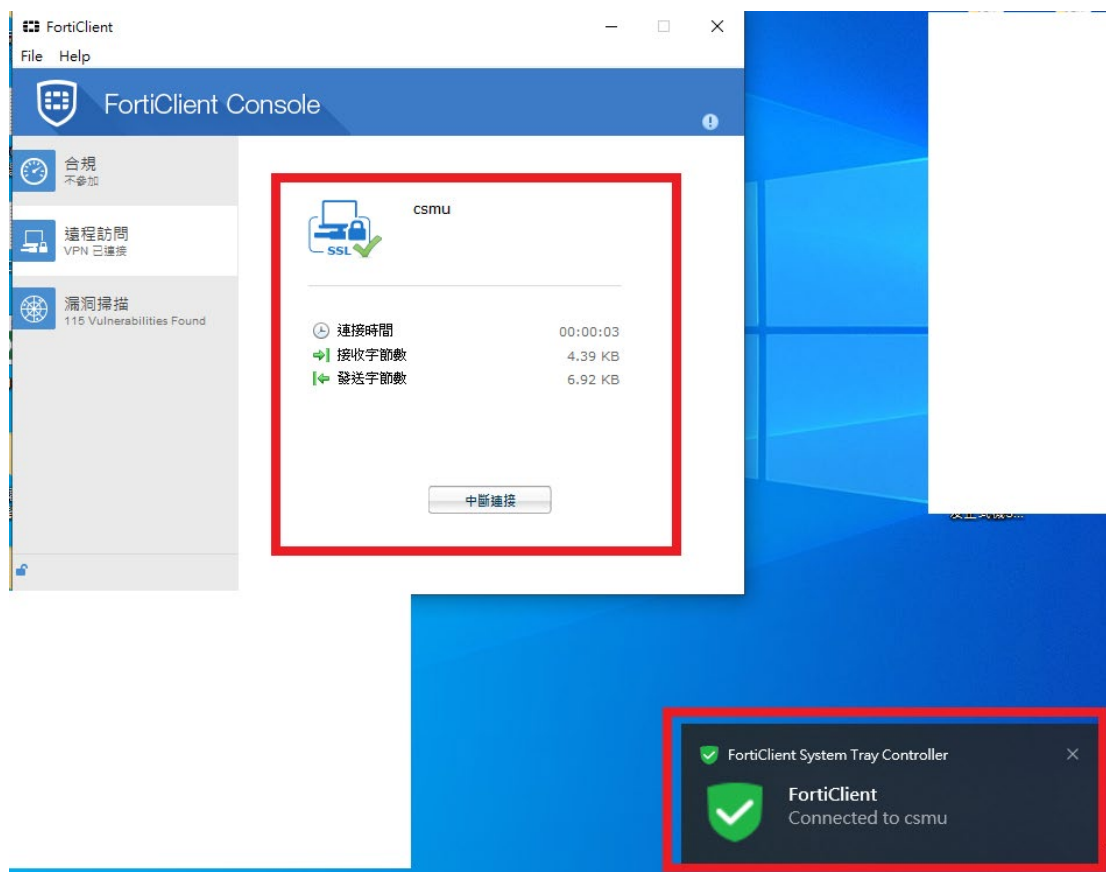
4. 安全性警訊，點選『是』



5 出現此畫面，代表 VPN 連線成功。

備註：

在此狀態下，才可連線至辦公室電腦及使用校務資訊系統等資源。
在此狀態下，家中電腦暫時無法進行外網連線行為。
(Ex：Yahoo、Google 等外部搜尋引擎資源)



6. VPN 使用完畢後，點選【中斷連接】，即可中斷 SSL-VPN 連線服務。