

中山醫學大學 SSL-VPN 連線使用說明

可使用附件檔案或直接至 FortiClient 官網下載

<https://www.fortinet.com/support/product-downloads#vpn>

FortiClient VPN 僅需下載VPN功能，並依電腦作業系統版本選擇

The VPN-only version of FortiClient offers SSL VPN and IPsecVPN, but does not include any support. Download the best VPN software for multiple devices.

Remote Access

- ✓ SSL VPN with MFA
- ✓ IPSEC VPN with MFA

Windows
Download VPN for Windows
DOWNLOAD

MacOS
Download VPN for MacOS
DOWNLOAD

Download VPN for Linux
DOWNLOAD .rpm

iOS
Download VPN for iOS
DOWNLOAD

Download VPN for Android
DOWNLOAD

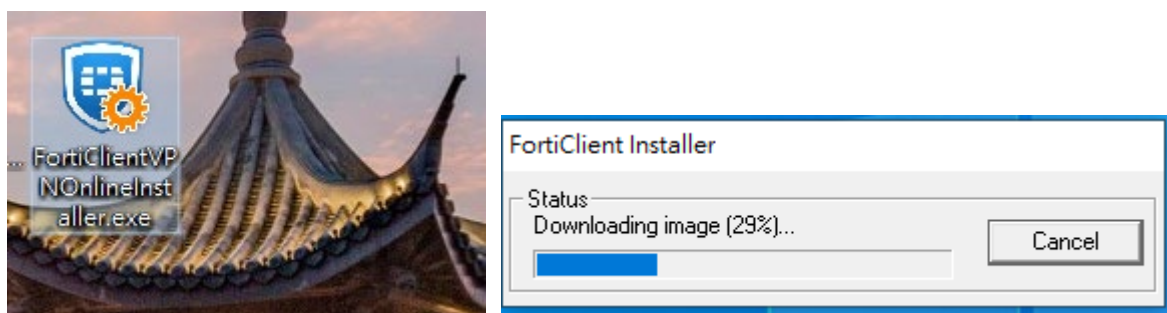
Download VPN for Linux
DOWNLOAD .deb

嗨! 您好! 有什麼我能協助您的嗎?

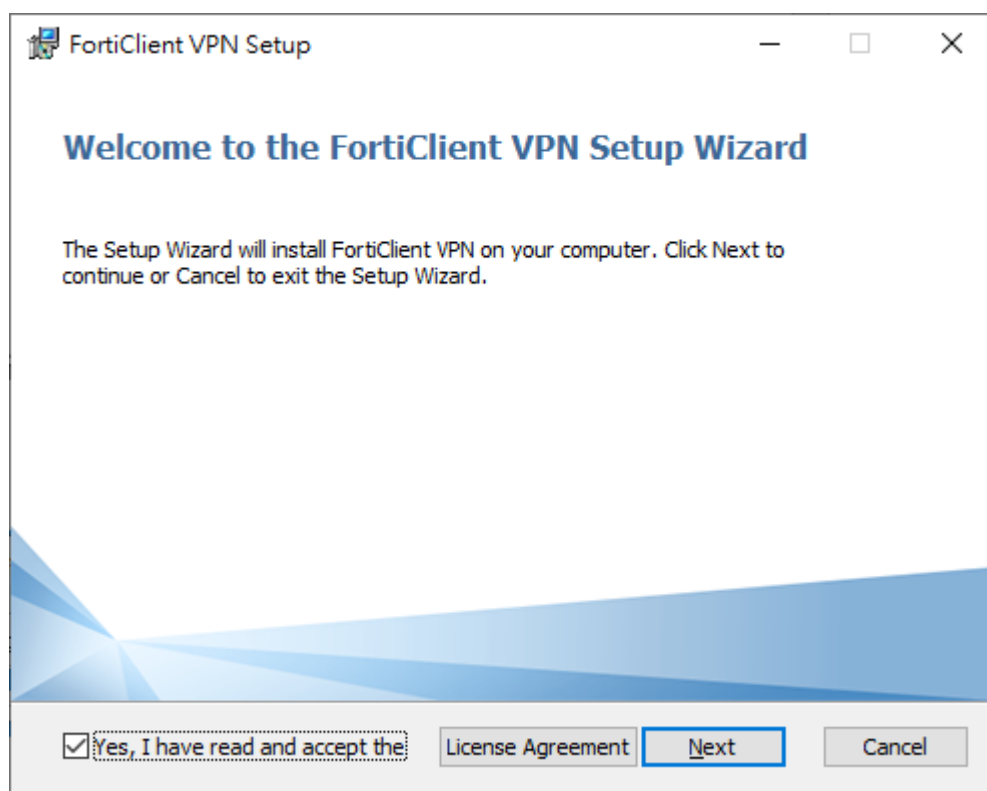
※注意事項【請務必先將舊版 VPN 程式移除，安裝新版方能正常使用。】

Step1 安裝 FortiClient SSL VPN

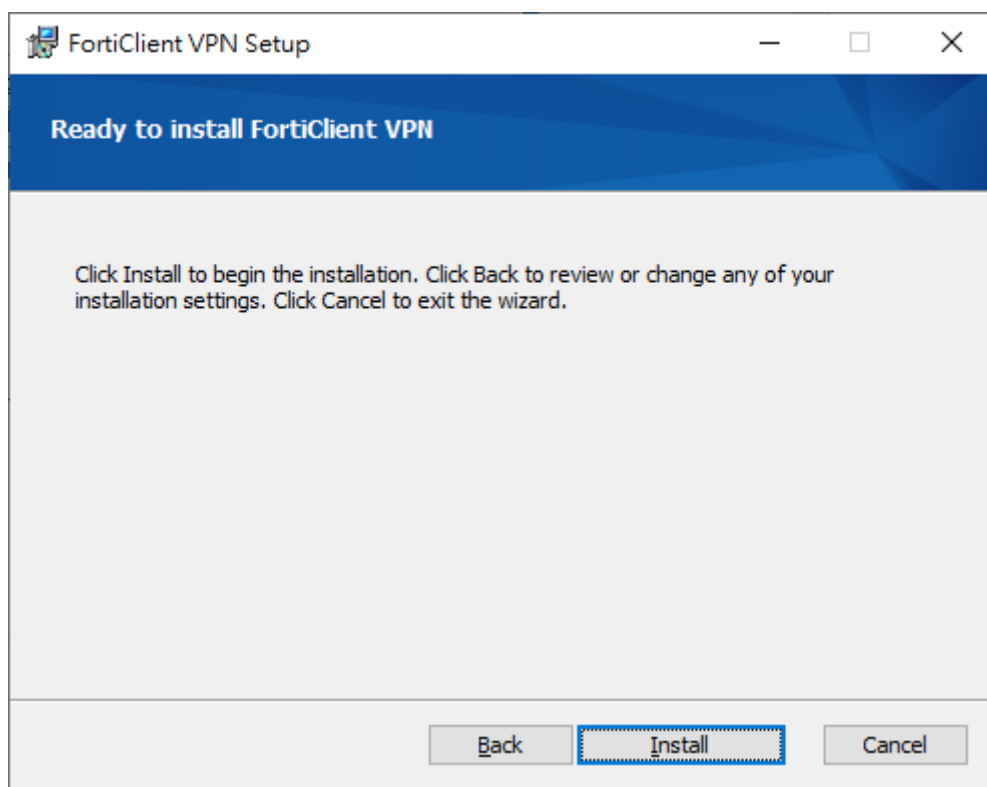
1.點選 FortiClientVPNOnlineInstaller.exe 程式進行安裝



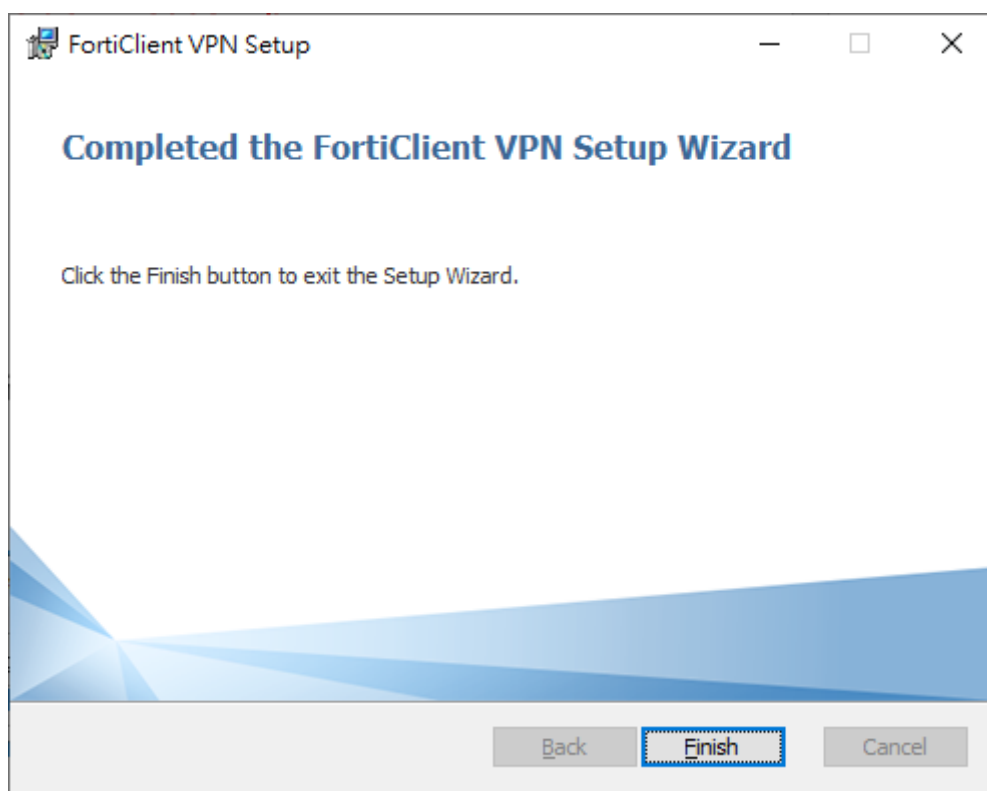
2.勾選【☒Yes,...】 → 點選【Next】



3.繼續點選【Next】

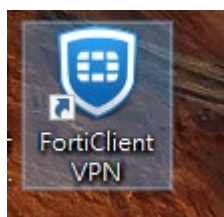


4. 等待安裝後，點選【Finish】



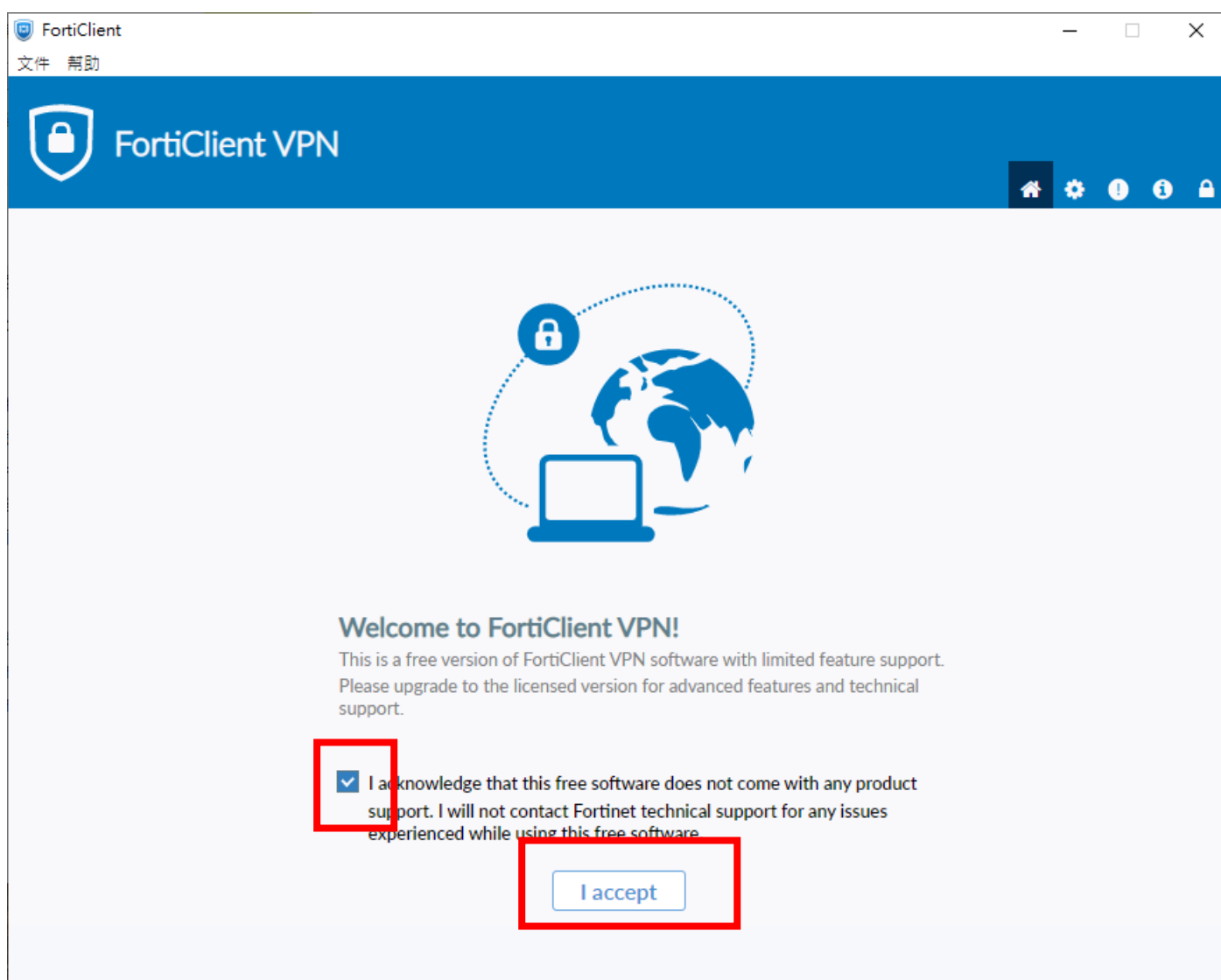
5. 安裝完成後會在電腦桌面上看到 FortiClientVPN 捷徑。【FortiClientVPN】

【若遇畫面跳出要「重新開機」，請務必重新開機。】

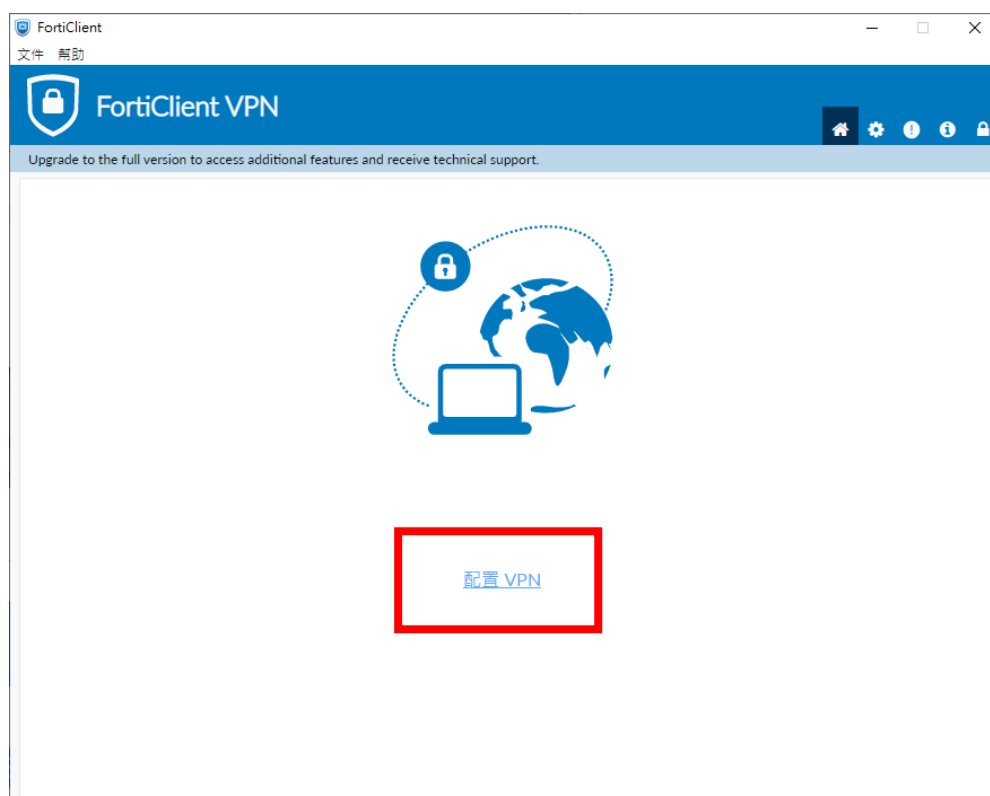


Step2 SSL-VPN 連線設定說明

1. 勾選【☒使用協議】後→ 點選【I accept】



2. 點選【配置 VPN】



2. 設定新 VPN 連接(SSL-VPN)

連接名、描述，輸入【**csmu**】

→ 遠程網關，輸入【**https://sslvpn.csmu.edu.tw:10443**】

→ 勾選 ☒ 自定義端口 → 輸入【**10443**】

→ 先點選【保存】

FortiClient
文件 幫助

FortiClient VPN

Upgrade to the full version to access additional features and receive technical support.

編輯 VPN 連接

VPN

SSL-VPN IPsec VPN XML

連接名

csmu

描述

csmu

遠程網關

https://sslvpn.csmu.edu.tw:10443 ✕
+Add Remote Gateway
☒ 自定義端口 10443 ▾
☐ Enable Single Sign On (SSO) for VPN Tunnel

客戶端證書

無 ▾

認證

☒ 登錄時提示 ☐ 保存登錄名
☐ Enable Dual-stack IPv4/IPv6 address

取消

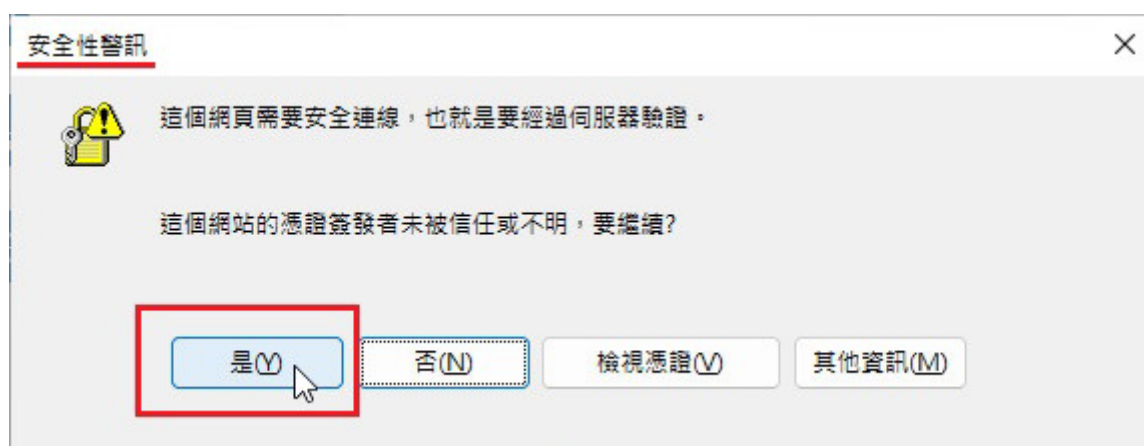
保存

3.輸入【帳號：員工識別碼、密碼：教職員資訊系統密碼】→ 點選【連接】

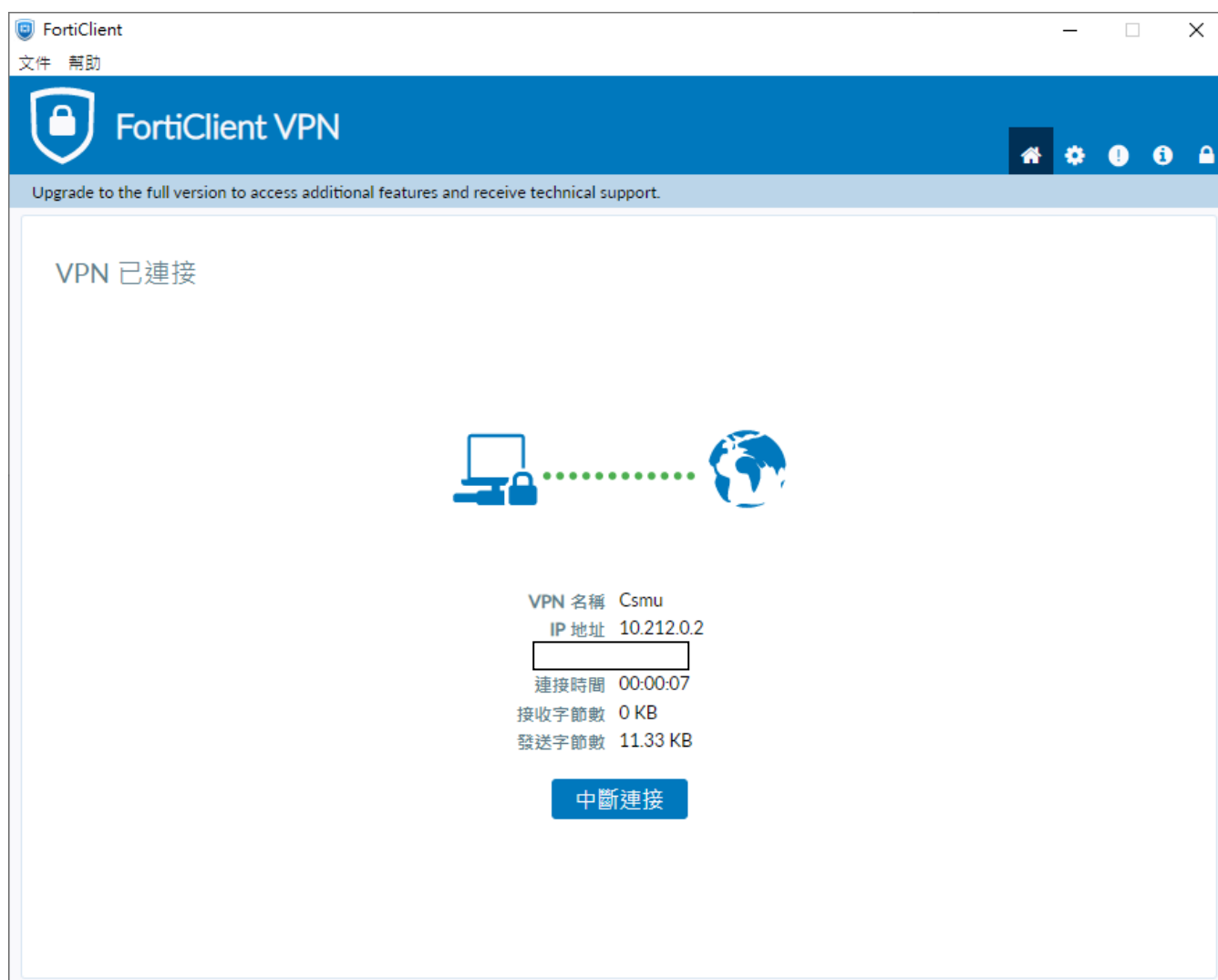
* 計畫助理帳號密碼與計畫人員管理系統相同



4.出現安全性警訊時，點選【是】



5 出現此畫面，代表 VPN 連線成功。



【備註】


在此狀態下，才可連線至辦公室電腦及使用校務資訊系統等資源，但家中電腦暫時無法進行外網連線 (Ex : Yahoo、Google 等外部搜尋引擎資源)，需中斷 SSL-VPN 連接後才能進行外網連線。

6. VPN 使用完畢後，點選【中斷連接】，即可中斷 SSL-VPN 連線服務。

【備註】

若 VPN 連線至教職員資訊系統、電子公文系統且搭配開啟 IE 相容模式載入動作很久，可以嘗試

以下步驟：

點選 Windows 搜尋按鈕  → 輸入【網際網路選項】→ 點選【進階】頁籤 → 取消勾選【檢查伺服器憑證撤銷】→ 點擊【套用】並按下【確定】，可加速載入網頁。

